

金士通存储科技(东莞)有限公司

MSATA 规格书

APPROVAL SHEET FOR USB

Date 日期: 2022/7/21

To:

From: 金士通

Model No 型号 MSATA760 系列

Specification:

Total No. of Pages 总页数: Total 9 pages including this cover sheet 共 9 页 (含封面)

Approved by

	Section	Written 制定	Checked 审核	Approved 核准
	Name/Date 签名/日期			

Presented by

	Section	Written 制定	Checked 审核	Approved 核准
金士通	Name/Date 签名/日期	2022/7/21		

金士通存储科技(东莞)有限公司

INDEX 目录

1. Product Parameters 产品参数

- 1-1. Model No. 产品型号
- 1-2. 主控型号
- 1-3. 芯片容量
- 1-4. 静态电流
- 1-5. 工作电流
- 1-6. Typical Capacity 典型容量
- 1-7. Temperature Range 温度范围
- 1-8. Warranty 保修期
- 1-9. Weight 重量
- 1-10. Humidity range 湿度范围

2. Mechanical 机械性

- 2-1. Pin Assignment 端口定义
- 2-2. Using Description and Test Standard 使用说明及测试标准
- 2-3. 功能测试标准
- 2-4. Reli Test Standard 可靠性测试标

3. Attachment 附件#1

- 3-1. PCBA Specification PCBA 规格
- 3-2. Pin Assignment 端口定义
- 3-3. Photo of the Product 产品图片

1. Product Parameters 产品参数

金士通存储科技(东莞)有限公司

1-1.	Model No. 产品型号	:	MSATA 系列
1-2.	主控型号	:	台湾瑞昱 RM1135
1-3.	Flash 型号	:	英特尔 B27A
1-4.	标称容量	:	128GB
1-5.	静态电流	:	65mA
1-6.	工作电流	:	≤1200mA
1-7.	Typical Capacity 典型容量	:	93%以上
1-8	Temperature Range 温度范围	:	working temperature 工作温度 :0~70℃
1-9	Warranty 保修期	:	Twelve(12) months limited warranty from date of purchase.从购买之日起 36 个月内保修
1-10	Weight 重量	:	54.8g ± 1g
1-11	Humidity range 湿度范围	:	Operating humidity range 工作湿度范围: Less than 小于 75% RH Storage humidity range 存储湿度: Less than 小于 75% RH

(For details, please ref. to the A-1-5 using description and test standard. 详见2-2. 使用说明及测试标准.)

2-1 PCM 及端口定义

描述

端口	Description 描述
NGFF	MSATA

金士通存储科技(东莞)有限公司

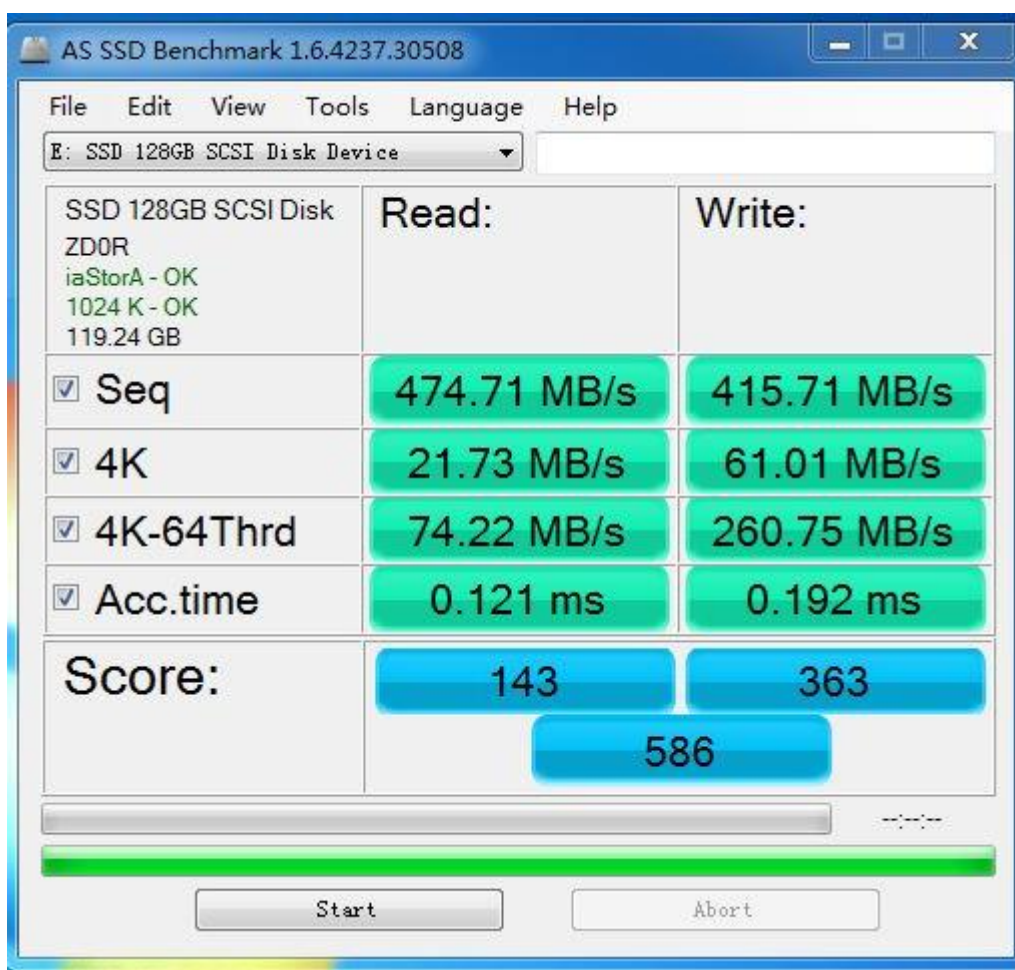
2-2. Using Description and Test Standard 使用说明及测试标准

No. 序号	Test Items 测试项目		Test Standard 测试标准			Remark 备注
1	功能测试	ID 检验	对 FLASH 进行分类识别	√		1, 电脑 2, 测试软件 3, 测试架 4, 电流表
		RDT 测试	对 FLASH 进行质量测试筛选	√		
		开卡测试	写入相关 FW 信息	√		
			对硬件识别 PID、VID、产品信息、厂商信息、卷标名称	√		
		电流检测	LED 灯工作模式错误、位置错误、发光颜色错误	√		
		容量检验	产品容量不符合容量 SPEC 标准的要求	√		
			已用空间过大, 超出 SPEC 要求	√		
		疲劳测试	对产品长时间进行反复读写测试	√		
		格式化测试	产品能在脑上正常格式化并有对应容量信息	√		
			格式化默认系统类型	√		
读写速度	读写速度测试	√				
	读写过程测试时间不能有异常缓慢或者无法测试等	√				
装机测试	PC 能 BIOS 识别, 分区, 装机系统等	√				
2	OS 兼容测试	操作系统	Windows 10 Windows 8.1, Windows 7 (SP1), Windows XP Mac OS X v.10.7.x+, Linux v.2.6.x+	√		
3	品牌兼容性	品牌型号	华硕, 技嘉, 微星等	√		

2-3.功能测试参数标准表

标称容量	32GB	64GB	128GB
实际容量	/	/	119.24GB
连续写速度	/	/	415.71MB/S
连续读速度	/	/	474.71MB/S

金士通存储科技(东莞)有限公司



注：不同测试平台环境速度有一定差异，以上速度是在搭配相对应 Flash 情况测试结果仅供参考，具体请参考 Performance Test List。

2-4. Reli Test Standard 可靠性测试标

金士通存储科技(东莞)有限公司

可靠性测试项目					
NO	测试项目		测试设备	测试要求	测试时间
1	常规 测试	高温 RDT 试验	高温房	在 70℃ 环境下进行 RDT 5 圈, 实验完后测试产品性能, 功能无异常	动作完成
2		常温 BurnInTest 测试	PC 测试线	每周期 48H	48H
3		兼容性测试	用不同品牌主板进行装机测试	有 WIN7/WIN8/WIN10/Linux/等系统测试性能, 功能无异常	3H
4		温度冲击试验	烘烤箱	将产品放进烘烤箱内, 已 5±2℃ 分钟的速度升高烘箱内温度至 70℃, 恒温 12 小时	12H
5	机械 环境 测试	振动测试	振动测试仪 (自做整箱振动实验)	让电源在 10~50Hz 频率范围内进行恒幅实验, 振幅为 0.35mm; 在 55~200Hz 频率范围内进行恒加速度实验, 加速度为 50m/S ² , 实验后测试电源输出电压	动作完成
6		跌落测试	做整箱跌落实验	1 米/6 面测试内部不响动, 无损伤	动作完成
7		重物冲击试验	N/A	N/A	N/A
8	电磁 环境 测试	ESD 测试		4KV 接触放电, 8KV 空气放电	动作完成
9		EMI 测试		EN55022	动作完成
10		EMS 测试		EN55022	动作完成
11	部件 耐受 性能 测试	涂层附着力&酒精测试	百格、酒精耐磨测试、RCA 纸带测试	供应商提供	动作完成
12		端面插拔测试	人工测试	无接触不良	动作完成
13		推拉键寿命测试	推拉键寿命试验机	≥10000 次, 手感良好	动作完成
14		挂绳孔拉力测试	人工测试		动作完成

3. ATTACHMENT 附件#1

3-1. PCBA Specification PCBA 规格

3-2. Pin Assignment 端口定义

金士通存储科技(东莞)有限公司

3-3. Photo of the Product 产品图片

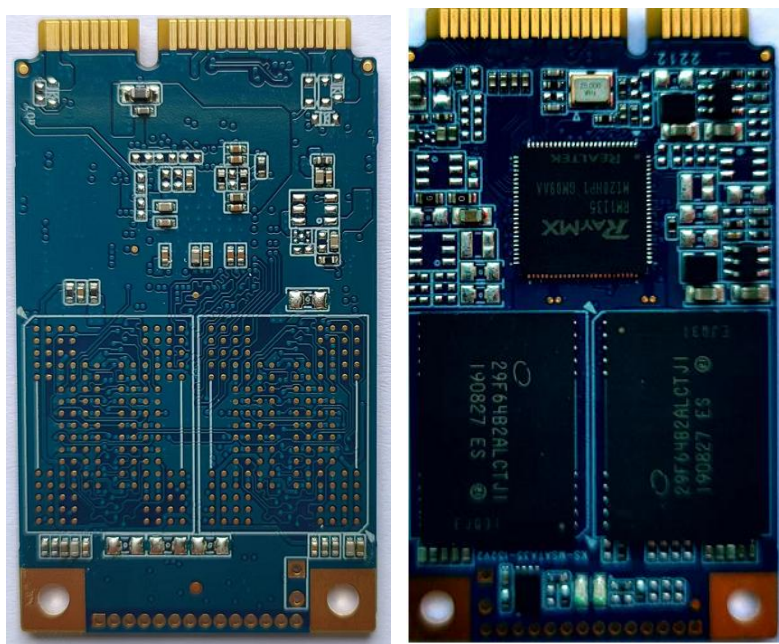
3-1.PCBA Specification PCBA 规格

70mm×31.5mm×1mm

3-2.Pin Assignment 端口定义

NGFF:

3-3.Photo of the Product 产品图片



背面

正面

